

DOMAŽLICKO

Termín: 16.04.2015
Sraz: v 6:30 hod. u budovy ÚMČ,
Čs. armády 23
Odjezd: v 7:00 hod. od budovy ÚMČ,
Čs. armády 23

Předpokládaný návrat: 19:00 hod.
Účastnický poplatek: 200 Kč
Prohlídka zámku Horšovský Týn – dříve hradu



pražských biskupů (bohatě zařízené komnaty), procházka historickým náměstím a zámeckým parkem v barvách podzimu. Návštěva Domažlic (možnost oběda), pak prohlídka Chodského muzea a galerie bratří Špilatových. Zastávka na Výhledech – dominantním místě v kraji s pomníkem J.Š.Baara. Na závěr zastávka v Krchlebech v pekárně pí. Konopíkové s možností občerstvení a nákupu krchlebských koláčů.



NOVÉ MĚSTO NAD METUJÍ - RATIBOŘICE

Termín: 14.05.2015
Sraz: v 6:30 hod. u budovy ÚMČ,
Čs. armády 23
Odjezd: v 7:00 hod. od budovy ÚMČ,
Čs. armády 23

Předpokládaný návrat: 19:00 hod.
Účastnický poplatek: 200 Kč



Po příjezdu do Nového Města nad Metují prohlídka zámku s unikátními interiéry z 20.století a s pracemi vynikajících malířů a sochařů té doby, prohlídka zámeckého parku se stavbami Dušana Jurkoviče a známou galerií trpaslíků z dílny Matyáše Brauna. Procházka historickým náměstím, které je památkovou rezervací. Přes poledne přestávka na oběd, odpoledne návštěva Babiččina údolí – dějiště románu B. Němcové Babička. Po prohlídce zámku, procházka údolím (chůze cca 2,5 km) s návštěvou mlýna a Starého Bělidla k Viktorčinu splavu.



Po příjezdu do Nového Města nad Metují prohlídka zámku s unikátními interiéry z 20.století a s pracemi vynikajících malířů a sochařů té doby, prohlídka zámeckého parku se stavbami Dušana

TŘI ZÁMKY V SEVERNÍCH ČECHÁCH

Termín: 28.05 2015
Sraz: v 6:30 hod. u budovy ÚMČ,
Čs. armády 23
Odjezd: v 7:00 hod. od budovy ÚMČ,
Čs. armády 23

Předpokládaný návrat: 19:00 hod.

Účastnický poplatek: 250 Kč

Ploskovic – prohlídka zámku ležícího na úpatí Českého Středohoří - od pol. 19.stol. Letního sídla císaře Ferdinanda V. Je zde bohatá sbírka nábytku, obrazů, skla a porcelánu, v přízemí pak umělé vodní jeskyně s kašnami a nástěnnými obrazy.

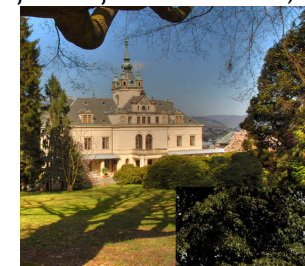
Děčín – procházka centrem města, čas na oběd, po obědě prohlídka



zámku, který byl po dlouhá léta obydlen armádou. Dnes je majetkem města, které zchátralý zámek opravilo a používá pro svoje kulturní účely. K zámku přiléhá růžová zahrada na dominantní terase nad městem, odkud je krásný výhled do okolí.

Velké Březno – prohlídka našeho

„nejmladšího“ zámku, který si nechal postavit hrabě Karel Chotek ve stylu pozdního rakouského empíru v r. 1842. Zámek obklopuje přírodní krajinářský park z poč. 20.století.



KROMĚŘÍŽ

Termín: 02. 06. 2015
Sraz: v 6:00 hod. u budovy ÚMČ,
Čs. armády 23
Odjezd: v 6:30 hod. od budovy ÚMČ,
Čs. armády 23

Předpokládaný návrat: 20:00 hod.

Účastnický poplatek: 200 Kč

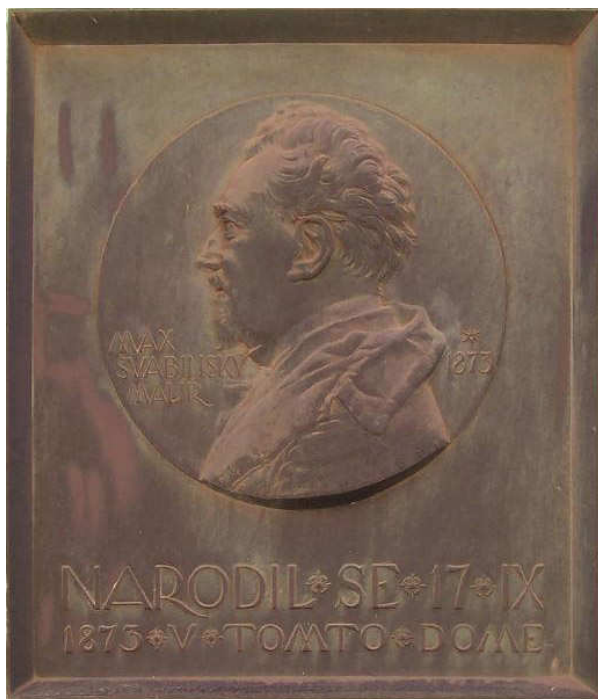
„Hanácké Athény“ – zámek a dvě zahrady zapsány na seznam UNESCO. Po příjezdu prohlídka Květné zahrady s unikátním rondelem a kolonádou, pak procházka historickým centrem s průvodcem (rodný dům Maxe



PROGRAM

Autobusových výletů pořádaných Městskou částí Praha 6 pro seniory

(duben - červen 2015)



Švabinského, náměstí s renesanční radnicí a měšťanskými domy, biskupská mincovna, gotický kostel sv. Mořice, Mlýnská brána, zbytky hradeb atd.). Po polední cca 1,5 hodinové přestávce na oběd prohlídka zámku – letního sídla olomouckých arcibiskupů, procházka Podzámeckou zahradou a pro zájemce možnost návštěvy galerie slavného rodáka Maxe Švabinského v muzeu na náměstí.

LIBEREC – SYCHROV

Termín: 25. 06. 2015

Sraz: v 6.30 hod. u budovy ÚMČ,
Čs. armády 23

Odjezd: v 7:00 hod. od budovy ÚMČ,
Čs. armády 23

Předpokládaný návrat: 19:00 hod.

Účastnický poplatek:

250 Kč

V Liberci prohlídka nově upravené a rozšířené botanické zahrady založené



v roce 1876 s množstvím orchidejí, kaktusů, masožravých rostlin atd. Procházka nejzajímavějšími místy města s průvodcem, čas na oběd.

Sychrov – prohlídka zámku – sídla starého francouzského rodu Rohanů. V interiérech



upoutá zejména nádherná řezbářská výzdoba, sklomalby, galerie Rohanů, porcelán, sklo, cínové výrobky atd. Zámek obklopuje park s romantickými stavbami.



Účastník zájezdu uhradí před odjezdem poplatek **200 - 250 Kč**. MČ Praha 6 poskytuje zdarma dopravu a průvodce. Vzhledem k velkému počtu zájemců je možno se přihlásit pouze na **dva výlety**.



Zájemci se mohou přihlásit k účasti na vybraném zájezdu na Odboru sociálních věcí ÚMČ Praha 6 u pí. Michaly Tiché, 5.patro dv.č.512 nebo tel.: 220 189 666 Závazné přihlášky budou přijímány do obsazení kapacity autobusu.