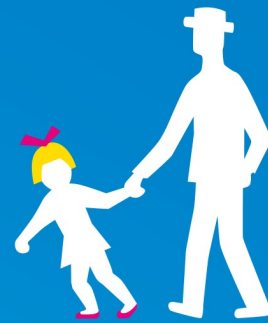


MĚSTOSVĚT

uvádí:

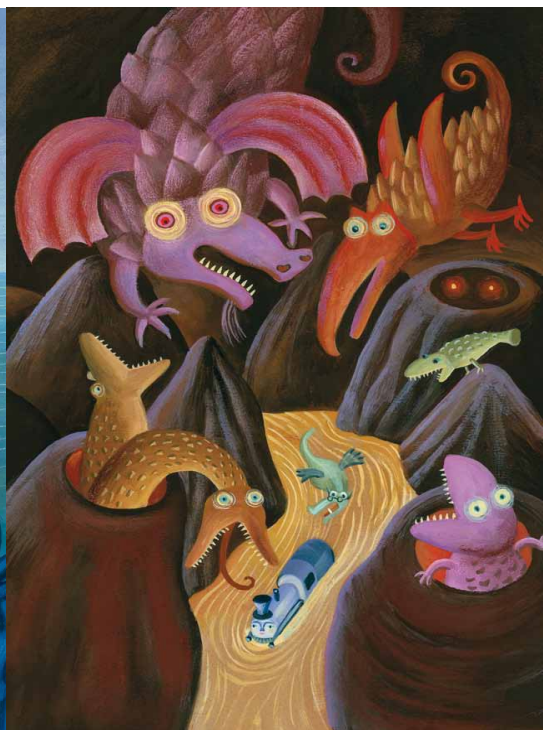


středa 27. 5. / 17.00 / Villa Pellé

Křest knížky JIM KNOFLÍK, LUKÁŠ A LOKOMOTIVA EMA, beseda a tvůrčí dílna s ilustrátorkou *Lucií Dvořákovou* a nakladatelstvím Albatros

Společný křest, beseda a čtení z nově ilustrovaného vydání knihy **Michala Endeho Jim Knoflík, Lukáš a lokomotiva Ema** na pozdně jarní terase vily. Jim žije v Jasmánii, jíž vládne král Alfons Třičtvrtěnadvanáct, a jeho nejlepším kamarádem je strojvůdce Lukáš, vlastník dobrácké lokomotivy Emy. A když už máte za kamaráda strojvůdce a lokomotivu, dobrodružství na sebe nenechá dlouho čekat! Nejprve po moři doplují do Mandaly, kde císaři slíbí přivést ztracenou dceru. Poté projedou pohořím Koruna světa, Údolím soumraku a skalní bránou Ústa smrti. Přátelé na cestách potkají polodraha Nepomuka, obra Tur Tura, podivnou ozvěnu a další bizarní postavy, než dorazí do dračího města Žalmánie. Tam se prý nachází princezna Li Si ve spárech strašlivé učitelky Tesákové. Ale tím dlouhé putování nekončí.

Těšíme se v Městosvětě!



Galerie Villa Pellé / Pelléova 10, Praha 6 / (nedaleko stanice metra A Hradčanská)
Otevírací hodiny: út – ne 10 – 18 / po zavřeno / www.villapelle.cz