



PERSPEKTIVA CELÉHO ÚZEMÍ Z NADHELDU

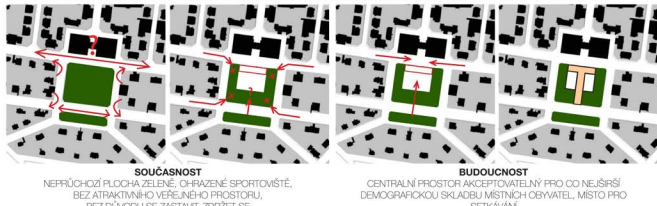


URČENÁ PERSPEKTIVA Z HORIZONTU CHODCE Z ULICE NA OŘECHOVCE

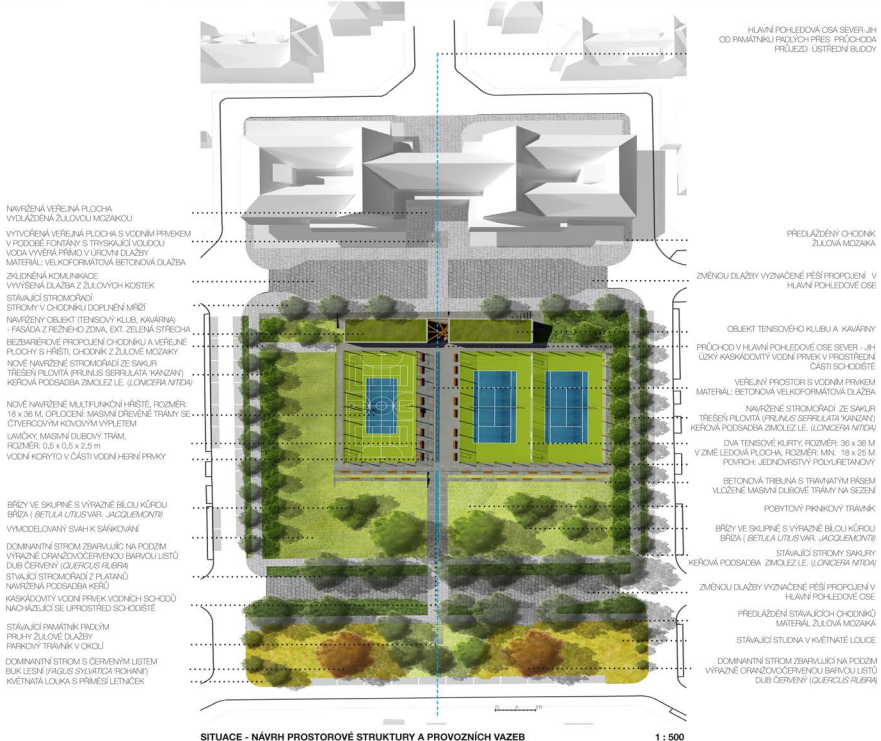


PERSPEKTIVA Z HORIZONTU CHODCE POHLED Z ULICE CUKROVÁRNICKÁ

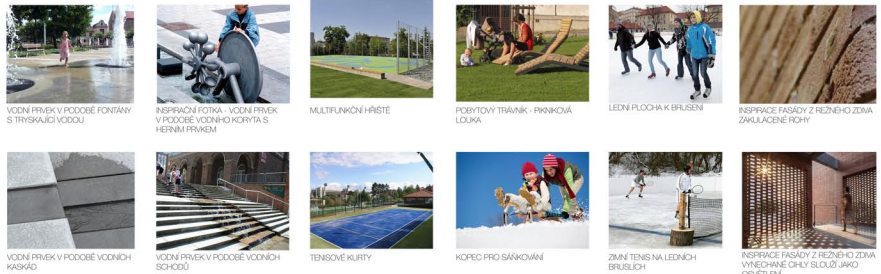
HLAVNÍ MYŠLENKY
 - MACHAROVO NÁMĚSTÍ JAKO MÍSTO SETKÁVÁNÍ PRO CO NEJŠIRŠÍ OKRUH OBYVATEL
 - PROJEKTEM OTEVŘENÉ, ŽIVOČERNÉ - NÁMĚSTÍ JAKO SPOLČINÝ LIDI PROSTORU
 - NA STÁVAJÍCÍ HISTORICKÉ VRSTVY DÁVAME VÝSTUP VE SKRZE SOUČASNOSTI - RESPEKTUJEME A SNAŽÍME SE BYT POKROK K MÍSTNÍMU GENIU LOCI I POTŘEBAM SOUČASNÝCH OBYVATEL
 - OUPĚJNÍČÍ JEDNODUCHÁ PARKOVACÍ PLOCHA - POTŘEBA ZELEŇE A JEJ BENEFITŮ JSOU Z VELKÉ MÍRY SATUROVÁNY OKOLNÍMI ZAHŘADAMI
 - PRO VÁRNĚJÍ LESNĚ VYHÁŽELI Z NAŠTAVENÉ HISTORICKÉ A URBANISTICKÉ KONFIGURACE A RYCHLOŘADÍ S OBYVATELI NEMOŽNÁ VE VÝKONU MACHAROVA NÁMĚSTÍ



SOUČASNOST NEPRŮCHOZÍ PLOCHA ZELEŇE, ODFRAZENÉ SPORTOVISŤE, BEZ ATRAKTIVNÍHO VEŘEJNÉHO PROSTORU, BEZ DŮVODU SE ZASTAVIT, ZDRŽET SE
 BUDOUCNOST CENTRÁLNÍ PROSTOR AKCEPTOVATELNÝ PRO CO NEJŠIRŠÍ DEMOGRAFICKOU SKLADBU MÍSTNÍCH OBYVATEL, MÍSTO PRO SETKÁVÁNÍ



SITUACE - NÁVRH PROSTOROVÉ STRUKTURY A PROVOZŮNÍCH VZÁJEB 1:500



VODNÍ PRŮVĚK V PODOBĚ FONTÁN S TRYSKAČKOU VODOU
 NEPRŮCHOZÍ KOTVA - VODNÍ PRŮVĚK V PODOBĚ VODNÍHO KORÝTA S HERNÍM PRŮVĚM
 MULTIFUNKČNÍ HRŠTĚ
 POBYTOVÝ TRÁVNÍK - PŘÍMOKVÁ LOKÁLA
 LEONÍ PLOCHA K BRUSENÍ
 PŘÍSPĚČÍ PÁSKY Z RŮZNÉHO ZDVA ZAKLÁDEČNÉ POKY
 VODNÍ PRŮVĚK V PODOBĚ VODNÍCH SKAČEK
 VODNÍ PRŮVĚK V PODOBĚ VODNÍCH SKAČEK
 TENISOVÉ KURTY
 KOPEC PRO SÁNKOVÁNÍ
 ZNAK TENISU NA LEDNÍCH BRUSLÍCH
 PŘÍSPĚČÍ PÁSKY Z RŮZNÉHO ZDVA VYNECHÁNE GHY SLOUŽÍ JAKO OSVĚTLENÍ

NAVŘENÁ VEŘEJNÁ PLOCHA VYUŽITELNÁ ŽULOVOU MOZAIKOU
 VYTVORĚNÁ VEŘEJNÁ PLOCHA S VODNÍM PRŮVĚM V PODOBĚ FONTÁN S TRYSKAČKOU VODOU
 VODA VYVĚRA PŘÍMO V LIDOVĚ DLAŽBY
 MATERIÁL: VELKOPLOŠŤOVÁ BETONOVÁ DLAŽBA
 ZKLENĚNÁ KOMUNIKACE
 VYVŘENÁ DLAŽBA Z ŽULOVÝCH KOSTEK
 STÁVAJÍCÍ STROMOKAPKÁČI
 STŘEŠNÍ VYCHOVNĚNÍ MŘÍŽI
 NAVŘENÝ OBJEKT (TENISOVÝ KLUB, KAVÁRNA)
 - FASÁDA Z RŮZNÉHO ZDVA, DOT. ŽELEZNA STŘECHA
 BEZBARVĚNÉ PROPOJENÍ CHODNÍKŮ A VEŘEJNÉ PLOCHY S HRŠTĚ CHODNÍK Z ŽULOVÉ MOZAIKY
 NOVĚ NAVŘENÉ STROMOKAPKÁČI ZE SVANIK
 TŘEŠNĚ PLOVITÁ (PRUNUS SERPILLATA KANZAN)
 KEROVÁ POODSABA ZMOLEZ L.E. (LONCERA ANITA)
 NOVĚ NAVŘENÉ MULTIFUNKČNÍ HRŠTĚ, ROZMĚR: 18 x 30 M, OPLUČENÍ MASIVNÍ ČERVENÉ TRÁVY SE ČTYŘICETÝMI KROKOVÝMI VÝLETĚM
 LAJVKY, MASIVNÍ DUBOVÝ TRÁVÍK, ROZMĚR: 0,5 x 0,5 x 2,5 M
 VODNÍ KORÝTO V ČASTI VODNÍ HERNÍ PRŮVĚ

BRŮVĚ VE SKUPINĚ S VÝRAZNĚ BĚLOU KŮRKOU BRŮVA (BETULA ULTRAVAR, JACQUELINOVIT)
 VYMODELÁVÁNÍ SVAH K SÁNKOVÁNÍ
 DOMINANTNÍ STROM ZBARVUJÍCÍ NA POZDÍM VÝRAZNĚ ORANŽOVOCERVENOU BARVOU LISTŮ
 DUB ČERNÝ (QUERCUS FLEXILIS)
 STÁVAJÍCÍ STROMOPADÍ Z PLATANŮ
 NAVŘENÁ POODSABA KEROV
 KASKÁDOVÝ VODNÍ PRŮVĚK S OČNÍMI SOCHOU NACHÁZEJÍCÍ SE UPROSTŘED SOUCHOŠTE
 STÁVAJÍCÍ PAMÁTNÍK PŘEDMÍ PRŮVĚ ŽULOVĚ DLAŽBY
 PŘÍROVNÝ TRÁVNÍK V OKOLI
 DOMINANTNÍ STROM S ČERVENÝM LISTEM BUK LESNÍ (FAGUS SYLVATICUS TROJANŮ)
 KOJETNÁ LOUKA S PŘÍMĚSÍ LETNICEK

HLAVNÍ POHLEDOVÁ OSA SEVER-JIH OD PAMÁTNÍKŮ PŘEDMÍ PRŮVĚ K PRŮJEZDU USTŘEDNÍ BUDOVY

PŘEDLÁŽENÍ CHODNÍK ŽULOVÁ MOZAIKA

ZMĚNOU DLAŽBY VYZNAČENÉ PŘÍROVNĚJÍ V HLAVNÍ POHLEDOVÉ OSE

OBJEKT TENISOVÉHO KLUBU A KAVÁRNY

PŘÍCHOZÍ V HLAVNÍ POHLEDOVÉ OSE SEVER - JIH LIDŮ KASKÁDOVÝ VODNÍ PRŮVĚK V PŘÍROVNĚJÍ ČÁSTI SOUCHOŠTE

VEŘEJNÝ PROSTOR S VODNÍM PRŮVĚM

MATERIÁL: BETONOVÁ VELKOPLOŠŤOVÁ DLAŽBA

NAVŘENÉ STROMOKAPKÁČI ZE SVANIK

TŘEŠNĚ PLOVITÁ (PRUNUS SERPILLATA KANZAN)

KEROVÁ POODSABA ZMOLEZ L.E. (LONCERA ANITA)

DVA TENISOVÉ KURTY, ROZMĚR: 36 x 36 M

VÝMĚ LEONÍ PLOCHA, ROZMĚR: 18 x 30 M

POBYTOVÝ TRÁVNÍK S TRÁVATVIVÝM PÁSEM

BETONOVÁ TRÉBNÁ S TRÁVATVIVÝM PÁSEM

VLOŽENÉ MASIVNÍ DUBOVÉ TRÁVY NA SEZENÍ

POBYTOVÝ TRÁVNÍK

BRŮVĚ VE SKUPINĚ S VÝRAZNĚ BĚLOU KŮRKOU BRŮVA (BETULA ULTRAVAR, JACQUELINOVIT)

STÁVAJÍCÍ STROMY SÁKLŮ

KEROVÁ POODSABA ZMOLEZ L.E. (LONCERA ANITA)

ZMĚNOU DLAŽBY VYZNAČENÉ PŘÍROVNĚJÍ V HLAVNÍ POHLEDOVÉ OSE

PŘEDLÁŽENÍ CHODNÍKŮ ŽULOVÁ MOZAIKA

STÁVAJÍCÍ STUJNA V KVIETNATE LŮČICE

DOMINANTNÍ STROM ZBARVUJÍCÍ NA POZDÍM VÝRAZNĚ ORANŽOVOCERVENOU BARVOU LISTŮ
 DUB ČERNÝ (QUERCUS FLEXILIS)